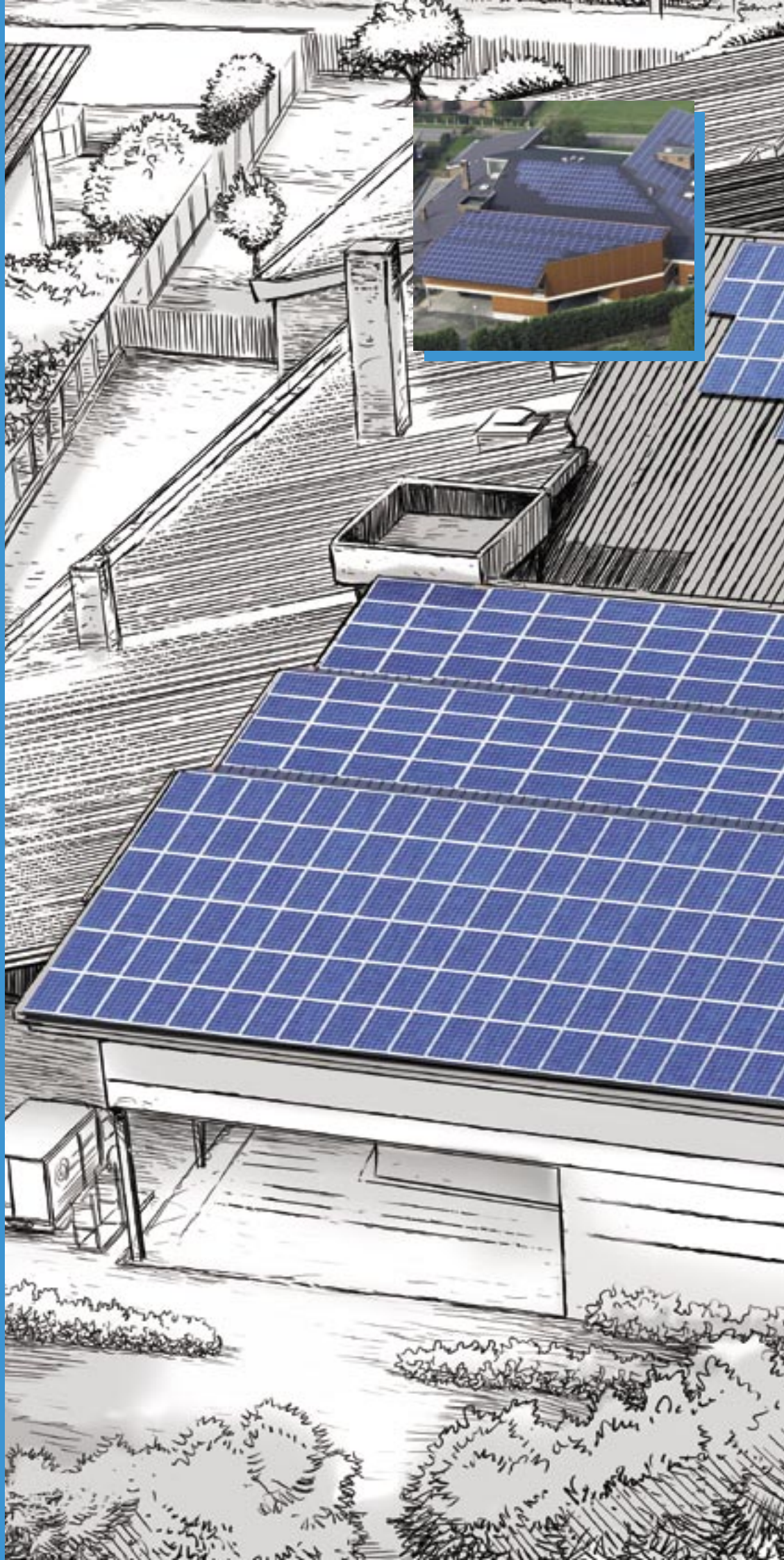
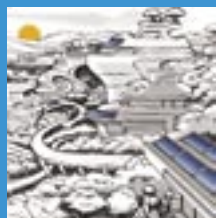




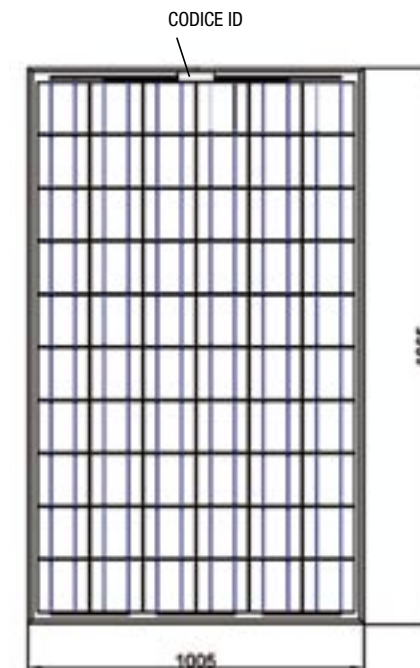
MODULO FOTOVOLTAICO PX60



MODULO FOTOVOLTAICO PX60



FRONTE



CERTIFICAZIONI

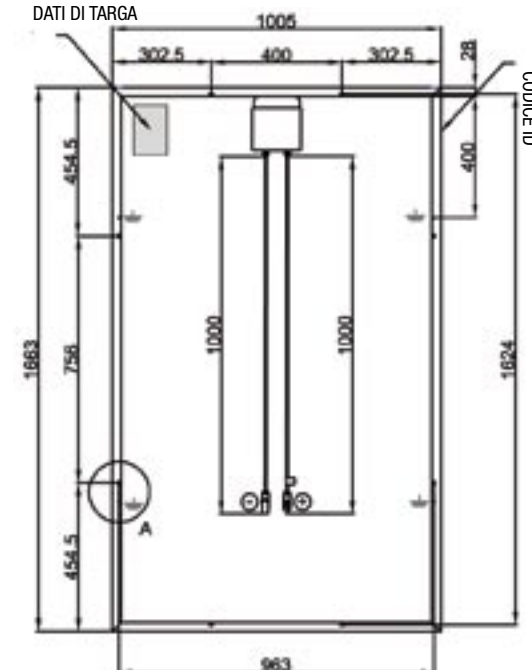


- Qualified, IEC 61215
- Safety tested, IEC 61730
- Heavy Snow Load tested
- Periodic inspection



RETRO

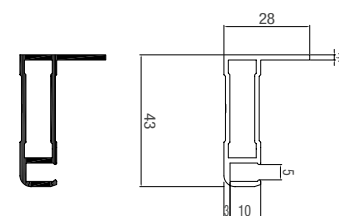
ETICHETTA CON DATI DI TARGA

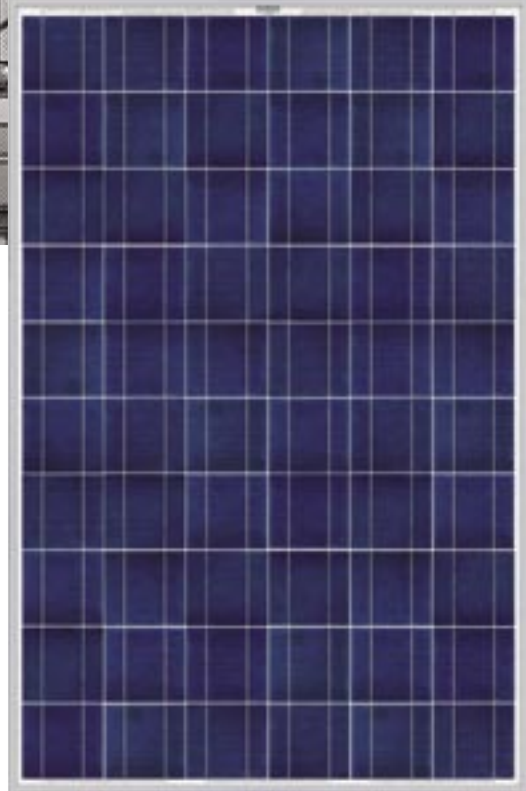
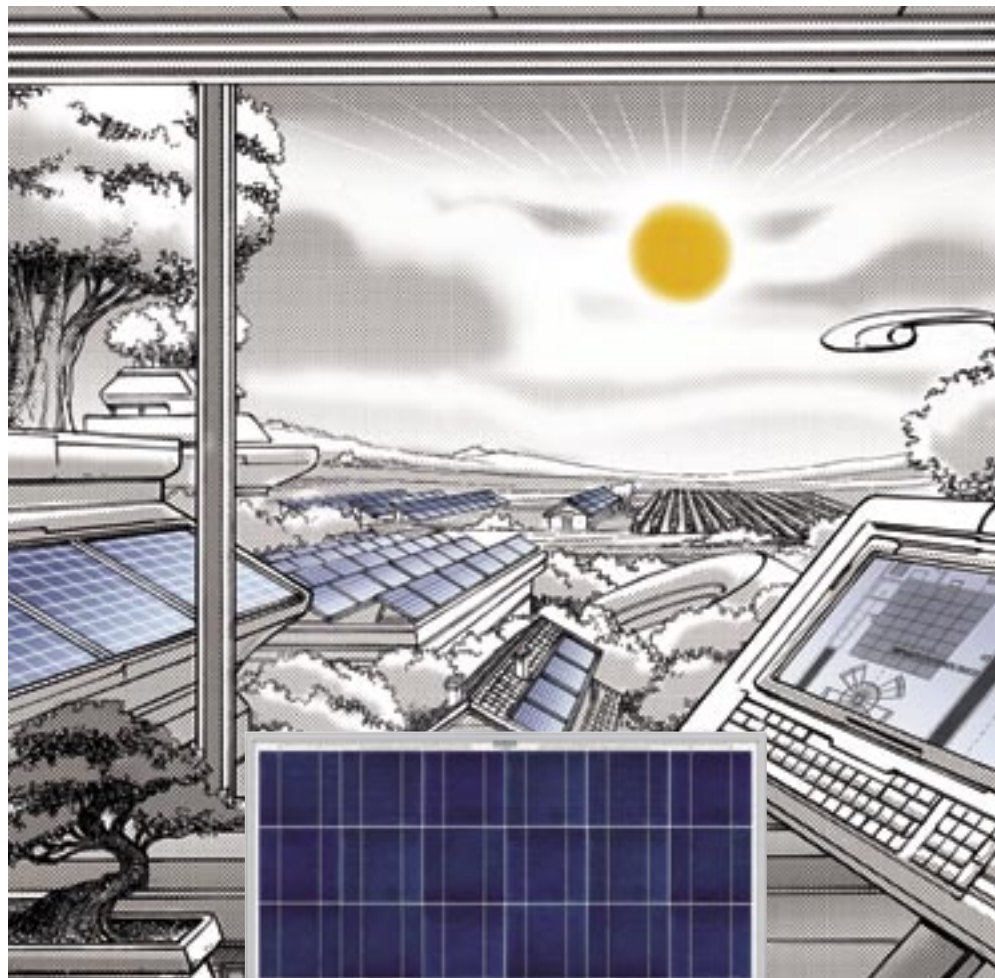


ASSOCIAZIONI



PROFILO





PX60
225Wp

trend



PX60
225Wp

trend

MODULO FOTOVOLTAICO PX60

CARATTERISTICHE FISICHE

	Con cornice	Laminato*
Lunghezza	1.665 mm	1.657 mm
Larghezza	1.005 mm	997 mm
Spessore modulo	43 mm	5 mm
Spessore vetro	4 mm	4 mm
Area	1,67 m ²	1,65 m ²
Superficie attiva	1,46 m ²	1,46 m ²
Peso	22 kg	19,5 kg
Carico massimo superficiale	540 kg/m ²	240 kg/m ²

CELLE SOLARI

Dimensioni	mm 156 x 156
Forma	Quadrata
Quantità	60
Numero celle per stringhe	10 x 6
Vetro frontale	Basso contenuto di ferro, temprato, prismatico
Incapsulante	E.V.A. (Etil Vinil Acetato)
Protezione posteriore**	PVF/PET/PVF o PET/PET
Cornice	Estruso in alluminio anodizzato
Scatola di giunzione	Classe di protezione IP65 con n.3 diodi di by-pass, inclusi n.2 cavi Ø 4mm con connettori polarizzati in classe IP67

SILICIO MULTICRISTALLINO

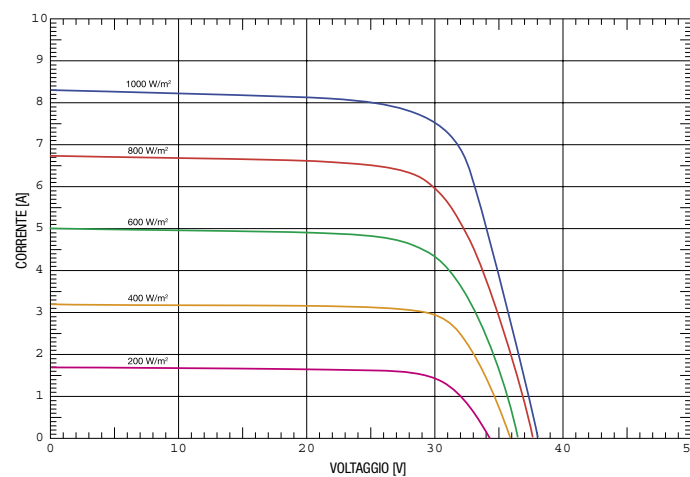
CARATTERISTICHE ELETTRICHE

		PX60-225
Potenza nominale modulo [0/+2,5 Wp]	Wp	225
Tensione alla massima potenza [Vmpp]	V	28,9
Corrente alla massima potenza [Impp]	A	7,87
Tensione a circuito aperto [Voc]	V	37,55
Corrente di corto circuito [Isc]	A	8,48
Efficienza modulo [%]	area modulo superficie attiva	13,45 15,41
Resa modulo	W / m ²	134
Area per kWp	m ² / kWp	7,4
Tensione massima di sistema	V _{dc}	1000
Massima corrente inversa	A	20

*Il modello senza cornice è disponibile su richiesta
**Disponibile in bianco, nero o trasparente

ANDAMENTO ENERGETICO

MODULO FOTOVOLTAICO PX60
(prestazioni a differenti livelli di irradiazione)



Coefficiente di temperatura [Isc]	% / °C	0,063
Coefficiente di temperatura [Voc]	% / °C	-0,330
Coefficiente di temperatura [Pmpp]	% / °C	-0,479
NOCT [± 3,5 °C]	°C	48

I valori si riferiscono alle condizioni standard di test (STC: irraggiamento 1000 W/m², spettro AM 1,5, temperatura 25°C)

- Classe antincendio: C
- Intervallo di temperatura: da -40°C a +85°C
- Resistenza impatto alla grandine: diametro 25 mm a 83 km/h
- Potenza modulo garantita: non inferiore al 90% dopo 10 anni e all'80% dopo 25 anni
- Garanzia: 10 anni da difetti di fabbricazione

I valori riportati su questa scheda tecnica sono supportati da test effettuati presso laboratori accreditati IEC17025.



SOLARDAY S.p.A. produzione e uffici:

Via delle Industrie 27 - 20883 Mezzago (Monza Brianza) Italia - Tel. (+39) 039 6883188 - (+39) 039 6020617 - E-mail: info@solarday.it - Web: www.solarday.it

