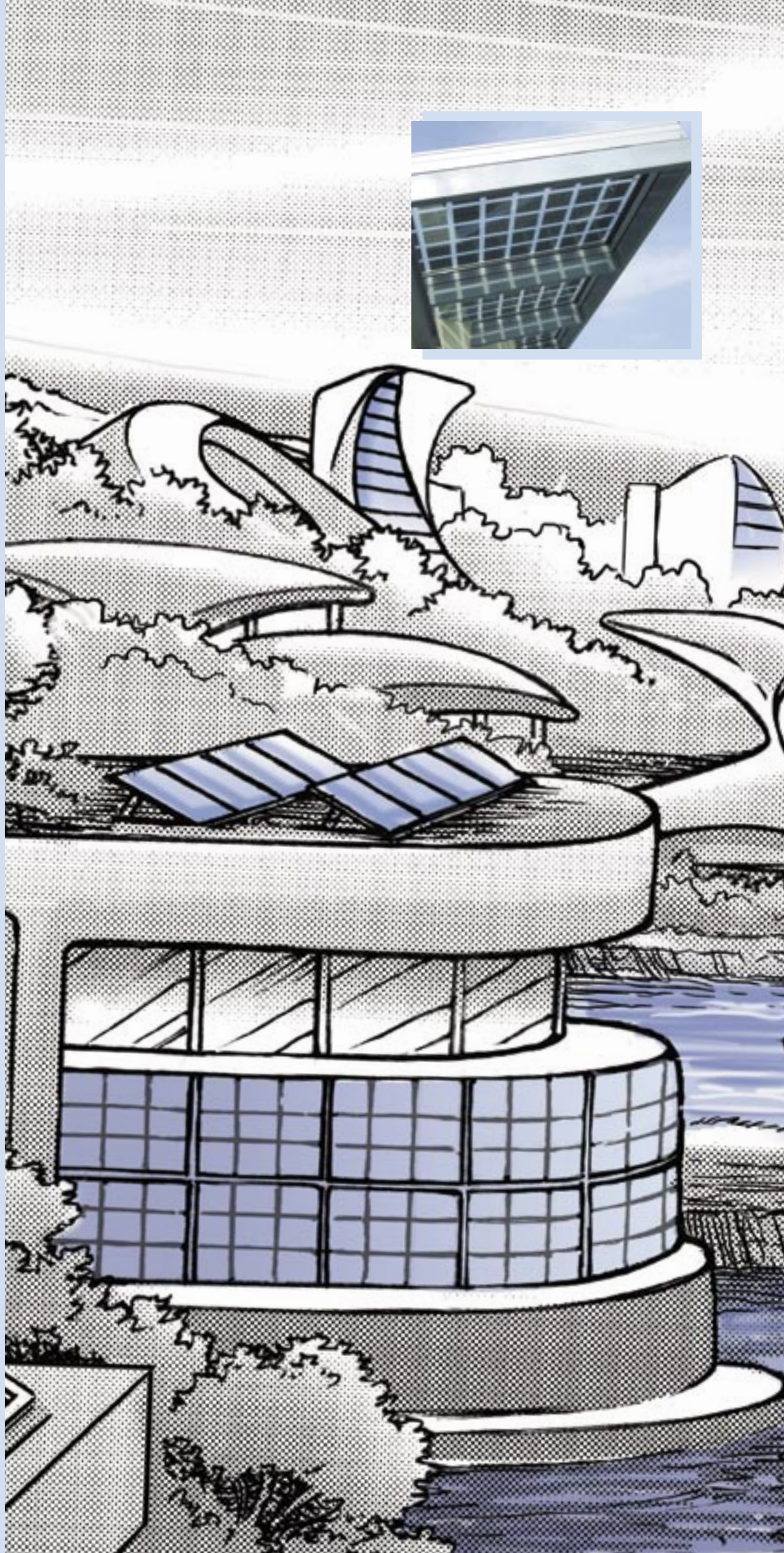
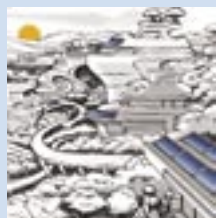




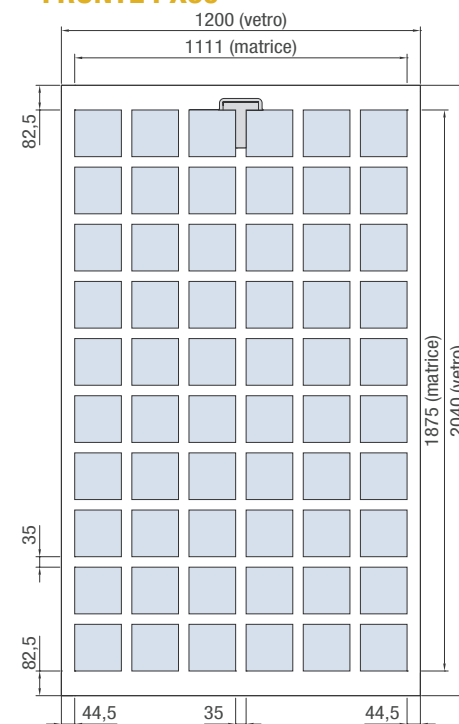
# MODULO FOTOVOLTAICO PX SERIE HT - VETRO/VETRO



## MODULO FOTOVOLTAICO PX SERIE HT - VETRO/VETRO



### FRONTE PX60



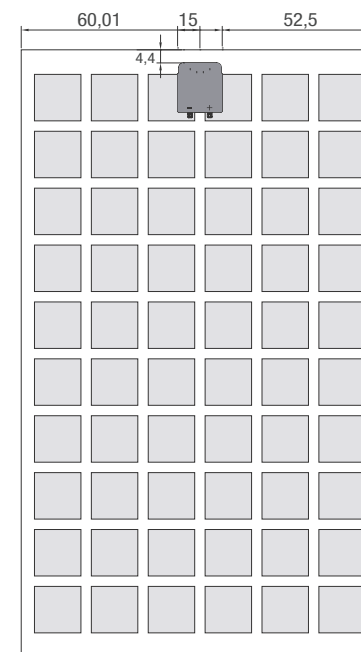
### CERTIFICAZIONI



IEC 61215- Ed.2  
IEC EN 61730 1-2

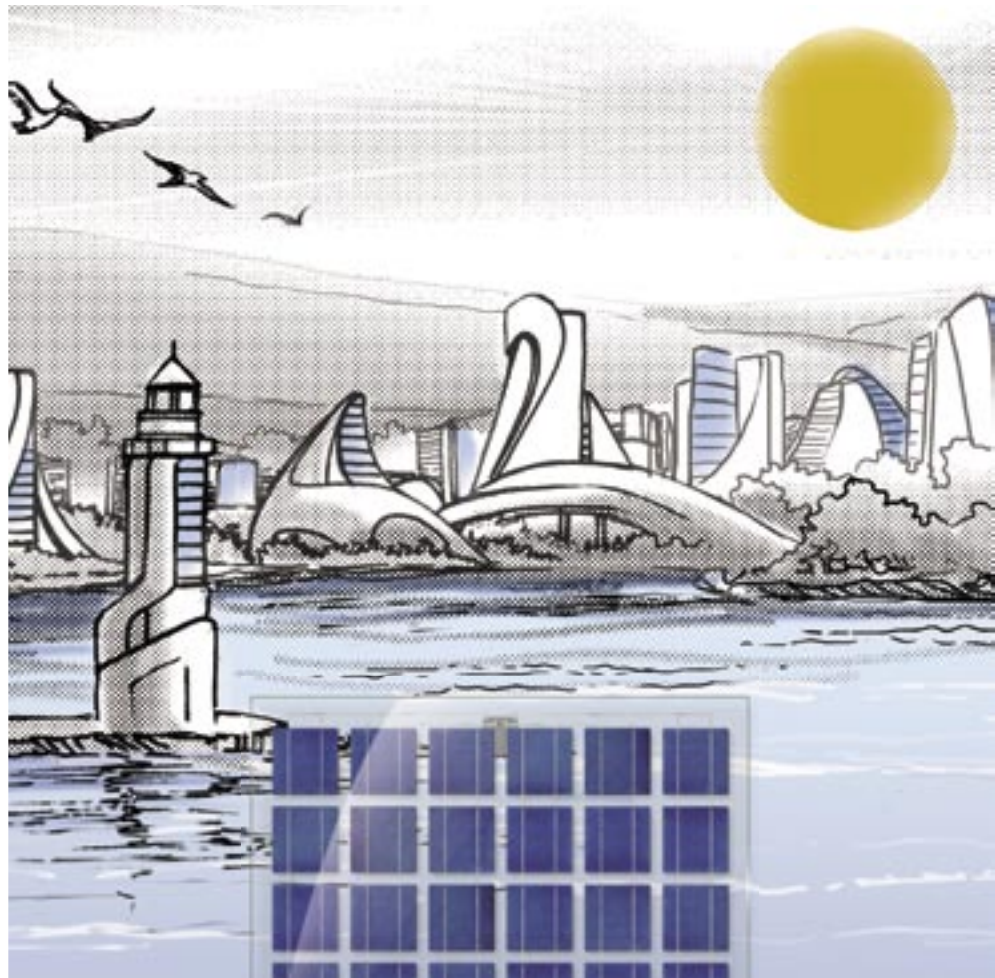


### RETRO PX60



### ASSOCIAZIONI





PX HT  
High Transparency

vetro-vetro



PX HT  
High Transparency  
vetro-vetro

## MODULO FOTOVOLTAICO VETRO/VETRO SERIE PX60-HT - 2040x1200

Lunghezza	2040 mm
Larghezza	1200 mm
Spessore	16 mm
Area	2,46 m <sup>2</sup>
Peso	85 kg
Trasparenza	40%
<b>CELLE SOLARI</b>	<b>SILICIO MULTICRISTALLINO</b>
Dimensioni	156 mm x 156 mm
Forma	Quadrata
Quantità	60
Numero celle per stringhe	10 x 6
Vetro anteriore	Extrachiario, temprato, spessore 6 mm
Incapsulante	PVB Solar
Vetro posteriore	Float, spessore 8 mm
Scatola di giunzione	Classe di protezione IP65 con N° 3 diodi di by-pass, inclusi n° 2 cavi Ø 4 mm <sup>2</sup> con connettori polarizzati in classe IP67

### CARATTERISTICHE ELETTRICHE

		PX60-HT 200	PX60-HT 210	PX60-HT 220
Potenza nominale modulo (± 5%)	W	200	210	220
Tensione alla massima potenza (Vmpp)	V	27.6	28.3	28.5
Corrente alla massima potenza (Impp)	A	7.25	7.42	7.72
Tensione a circuito aperto (Voc)	V	36.6	36.9	37.1
Corrente di corto circuito (Isc)	A	7.95	8.05	8.29
Efficienza modulo	%	8.14	8.55	8.96
Resa modulo	W / m <sup>2</sup>	81	85	90
Area x Kw	m <sup>2</sup> / Kw	12.3	11.7	11.2
Tensione massima di sistema	Voc	1000	1000	1000

